



PARKANON KAUPUNKI

ASEMAKAAVAN MUUTOS

2. KAUPUNGINOSA (HAAPANEN)

Korttelit 2015 ja 2030

LUONNOS 25.3.2020 1:1000

Asemakaavan muutos koskee:

Kiinteistöjä 581-2-2015-10, 581-2-2030-1, 581-2-2030-2, 581-2-2030-3, 581-421-5-247, osaa kiinteistöjä 581-421-5-143, 581-2-9903-1 ja 581-2-9901-0.

2. kaupunginosan korttelia 2030 (osa) ja 2015 (osa) sekä lähivirkistys- ja katualuetta.

Asemakaavan muutoksella muodostuu:

2. kaupunginosan korttelit 2020 (osa) ja 2015 (osa) sekä lähivirkistys- ja katualuetta.

Asemakaavamerkinnot ja määräykset:

Erillispientalojen korttelialue.

Lähivirkistysalue.

3 metriä kaava-alueen rajan ulkopuolella oleva viiva.

Korttelin, korttelin osan ja alueen raja.

Osa-alueen raja.

2020

Korttelin numero.

3

Ohjeellisen rakennuspaikan numero.

KIVINIIT

Kadun nimi.

II

Roomalainen numero osoittaa rakennusten, rakennuksen tai sen osan suurimman sallitun kerrosluvun.

e=0.20

Tehokkuusluku eli kerrosalan suhde tontin pinta-alaan.

$\alpha=18^\circ - 34^\circ$

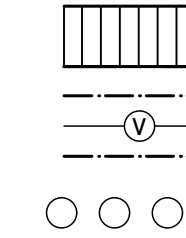
Kattokaltevuus.

Rakennusala.

Rakennusala.

Katu.

Katu.



Jalankululle varattu katu.

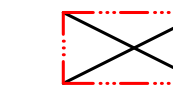
Vesihuoltoverkostolle varattu alue.

Ulkoilureitti.

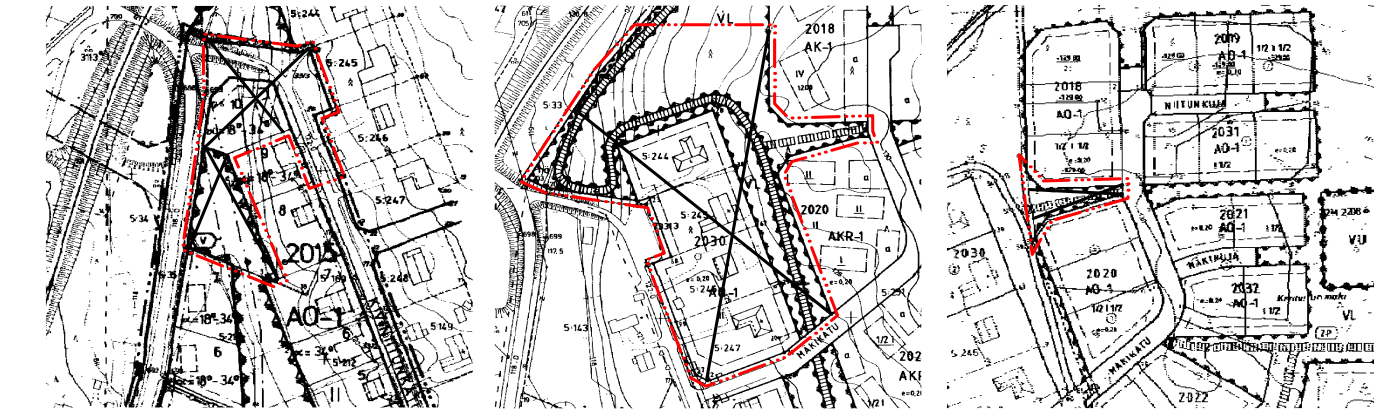
Asemakaavan yleiset määräykset:

Tälle asemakaava-alueelle laaditaan erillinen tonttijako.

Poistuvat kaavat (1:4000).



3 metriä kaava-alueen ulkopuolella oleva viiva, jota otsakkeessa mainittu kaavanmuutos koskee ja jolla aiemmat kaavamerkinnot ja -määräykset poistuvat.



PARKANON KAUPUNKI
ASEMAKAAVAN MUUTOS
2. KAUPUNGINOSA (HAAPANEN)
Korttelit 2015 ja 2030

Nähtävillä: _____.2020

Hyväksytty: _____.2020 § __

Tullut voimaan: _____.2020



Nosto Consulting Oy
Brahenkatu 7, 20100 Turku
www.nostoconsulting.fi
puh. 0400 858 101

Työnumero, versio 1:1000

YSK 400-AK2003

Tiedosto: Parkano_Haapanen_kortteli_2030_AKM_02.dwg

Päiväys:
Turussa 25.3.2020

Pasi Lappalainen, dipl.ins.