

KUNTA Mynämäki	Tila 503-495-2-89, -2-1 Tontti 97/1, -2-6 sekä osa kintästä -2-90	Piiriosasto Laiskankareen asemakaavan muutos Asemakaavan pohjakartta
Maanmittauspalvelu Puttonen Oy PL 380 50101 Mikkeli		Vieromiesmerkit
Tasojen ja korkeuskoordinaattien ETRS-GK23+N2000	Mittasuorite 2	Kartan hallinnointi Maanmittauslaitoksen lausunto- ja kartoitus- keskus- tai maanmittauslaitoksen toimiston.
PVM 27.9.2019	MITTAKAAVAT 1:2000	

MYNÄMÄEN KUNTA

LAISKANKAREEN ASEMAKAAVAN MUUTOS

~~23.6.2020~~

31.8.2020

1:2000

Asemakaavan muutos koskee:

Kortteleita 96 ja 97, katualuetta, liikennealuetta sekä maa- ja metsätalousaluetta.

Asemakaavan muutoksella muodostuu:

Kortteli 97, katualuetta, liikennealuetta, maa- ja metsätalousaluetta sekä erityisaluetta.

ASEMAKAAVAMERKINNÄT JA -MÄÄRÄYKSET



Teollisuusrakennusten korttelialue, jolla ympäristö asettaa toiminnan laadulle erityisiä vaatimuksia.

Alueelle voi sijoittaa teollisuusrakennuksia, jotka eivät aiheuta melua, ilman tai maan pilaantumista tai muuta ympäristöhäiriötä.



Teollisuusrakennusten korttelialue, jolla ympäristö asettaa toiminnan laadulle erityisiä vaatimuksia.

Alueelle saa sijoittaa yhden asunnon.
Alueelle voi sijoittaa teollisuusrakennuksia, jotka eivät aiheuta melua, ilman tai maan pilaantumista tai muuta ympäristöhäiriötä.



Yleisen tien alue.



Energiahuollon alue.



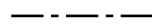
Suojaviheralue.



Maa- ja metsätalousalue.



Korttelin, korttelinosan ja alueen raja.



Osa-alueen raja.



Ohjeellinen tontin/rakennuspaikan raja.

97

Korttelin numero.

5

Ohjeellisen tontin/rakennuspaikan numero.

LAISKANKAR

Kadun, tien, katuaukion, torin, puiston tai muun yleisen alueen nimi.

I

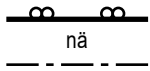
Roomalainen numero osoittaa rakennusten, rakennuksen tai sen osan suurimman sallitun kerrosluvun.

Iu1/2

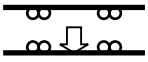
Murtoluku roomalaisen numeron jäljessä osoittaa, kuinka suuren osan rakennuksen suurimman kerroksen alasta saa ullakon tasolla käyttää kerrosalaan laskettavaksi tilaksi.

e=0.30

Tehokkuusluku eli kerrosalan suhde tontin/rakennuspaikan pinta-alaan.



Yleisen tien näkemäalueeksi varattu alueen osa.



Ajoneuvoliittymän likimääräinen sijainti.



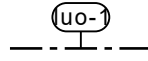
Rakennusala.



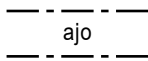
Katu.



Istutettava ja puustoisena säilytettävä alueen osa.



Luonnon monimuotoisuuden kannalta erityisen tärkeä alue, jolla sijaitsee perinnebiotooppikasvi.



Ajoyhteys.

Yleiset määräykset

Muita rakentamismääräyksiä:

Rakennusten tulee olla arkkitehtuuriltaan ja materiaaleiltaan sellaisia, että muodostuu laadukasta ympäristöä. Rakennusten tulee julkisivuratkaisuiltaan, materiaaleiltaan ja värykseltään sopia läheisiin rakennuksiin.

Varastointitoiminnot on sijoitettava pääosin rakennusten sisälle. Jätehuoltoalueet sekä mahdollinen ulkovarastointialue on erotettava muusta ympäristöstä maisemallisesti laadukkain umpiaidoin.

Pihajärjestelyt:

Rakentamattomalle tontin osalle, jota ei käytetä liikenteeseen tai pysäköintiin, on istutettava puita ja pensaita. Tontin istutusalueiden hoidosta tulee huolehtia säännöllisin toimenpitein. Pysäköintialue on jäseneltävä pensas- ja puustutuksin.

Autopaikat:

Korttelialueelle tulee osoittaa autopaikkoja TY- ja TY-2-alueille 1 ap/150 k-m².

Hulevedet:

Korttelialueilla tulee suosia erityisesti rakentamisen aikana hulevettä viivyttäviä ja suodattavia rakenteita. Hulevesien johtaminen kiinteistöiltä katualueiden hulevesien johtamisrakenteisiin tulee toteuttaa siten, että alapuolisille rakenteille ei aiheudu tulvahaittoja. Selvitys hulevesien johtamisesta ja hulevesien käsittelystä on esitettävä rakennuslupaa haettaessa.

Kaavan korttelialueella saa sallitun rakennusoikeuden lisäksi rakentaa alueen sähkönjakelun vaatimat muuntamot.

Tämän asemakaavan alueella tonttijako laaditaan ohjeellisena.

Asemakaava-alueelle laaditaan rakentamistapaohjeet.

Kaavan pohjakartta täyttää maankäyttö- ja rakennuslain 54 a §:n mukaiset vaatimukset.

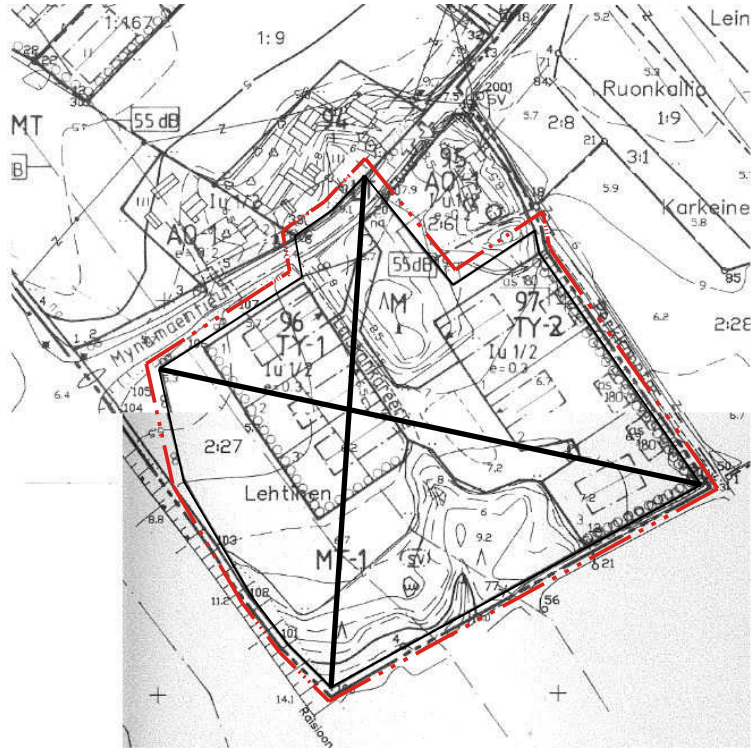
Kaarinassa 15.1.2020

Sami Kääriäinen, paikkatietopäällikkö

Poistuva kaava (1:4000)



3 m kaava-alueen rajan ulkopuolella oleva viiva, jota otsakkeessa mainittu kaavanmuutos koskee ja jolta aiemmat kaavamerkinnyt ja -määräykset poistuvat.



MYNÄMÄEN KUNTA

Laiskankareen asemakaavan
muutos

Nähtävillä: 6.7. - 5.8.2020

Hyväksytty: ___ ___. ___.2020 § ___

Tullut voimaan: ___ ___.2020



Nosto Consulting Oy
Brahenskatu 7, 20100 Turku
www.nostoconsulting.fi
puh. 0400 858 101

Työnumero, versio 1:2000

YSK 107-AK1903

Tiedosto: Mynamaki_Laiskankareen_AKM_03_31.8.2020.dwg

Päiväys:

Turussa 31.8.2020

Pasi Lappalainen, dipl.ins.