



6880400

6880400

23501200

23501500

ASEMANKATU

KIVINIITUNKATU

Kiviniitun mäki

2015
AO-1

$\alpha = 18^\circ - 34^\circ$
e = 0.20

2020
AO-1

IV
e = 0.20

Lontopallokenttä

6880200

6880200

23501260

23501500

924.8
122.584



PARKANON KAUPUNKI

ASEMAKAAVAN MUUTOS

2. KAUPUNGINOSA (HAAPANEN)

Korttelit 2015 ja 2030

~~28.10.2020~~

13.1.2021

1:1000

Asemakaavan muutos koskee:

Kiinteistöjä 581-2-2015-10, 581-2-2030-1, 581-2-2030-2, 581-2-2030-3, 581-421-5-247 MÄNTYRINNE, osaa kiinteistöjä 581-421-5-143-NIEMISTÖ, 581-2-9903-1 2P, 581-2-9901-0 2K ja 581-871-14-1 Parkanon rata 1.

2. kaupunginosan kortteleita 2030 (osa) ja 2015 (osa) sekä katu- ja lähivirkistysaluetta.

Asemakaavan muutoksella muodostuu:

2. kaupunginosan korttelit 2020 (osa) ja 2015 (osa) sekä katu- ja lähivirkistysaluetta.

ASEMAKAAVAMERKINNÄT JA -MÄÄRÄYKSET



Erillispientalojen korttelialue.



Lähivirkistysalue.



3 m kaava-alueen rajan ulkopuolella oleva viiva.



Korttelin, korttelinosan ja alueen raja.



Osa-alueen raja.



Ohjeellinen tontin/rakennuspaikan raja.

2015

Korttelin numero.

11

Ohjeellisen tontin/rakennuspaikan numero.

KIVINIITUN

Kadun, tien, katuaukion, torin, puiston tai muun yleisen alueen nimi.

II

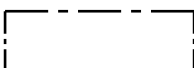
Roomalainen numero osoittaa rakennusten, rakennuksen tai sen osan suurimman sallitun kerrosluvun.

e = 0.20

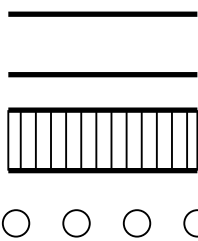
Tehokkuusluku eli kerrosalan suhde tontin/rakennuspaikan pinta-alaan.

$\alpha = 18^\circ\text{-}34^\circ$

Kattokaltevuus.



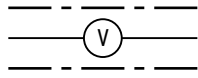
Rakennusala.



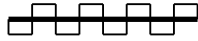
Katu.

Jalankululle varattu katu/tie.

Ulkoilureitti.



Vesihuoltoverkostolle varattu alue.



Katualueen rajan osa, jonka kohdalta ei saa järjestää ajoneuvoliittymää.

Yleiset määräykset.

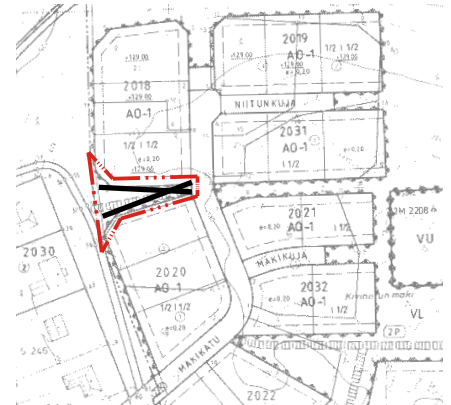
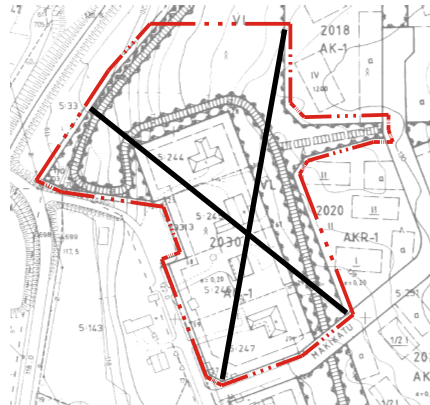
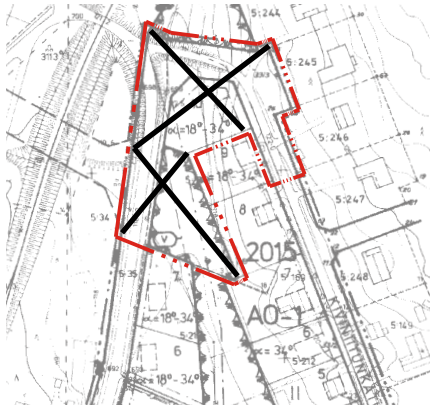
Tälle asemakaava-alueelle laaditaan erillinen tonttijako.

Alueella tulee huomioida rakennusten suunnittelussa ja toteutuksessa raideliikenteen aiheuttama tärinä ja sen vaimentaminen rakennusten käyttötarkoituksen edellyttämällä tavalla.



Poistuva kaava (1:6000).

3 metriä kaava-alueen ulkopuolella oleva viiva, jota otsakkeessa mainittu kaavanmuutos koskee ja jolta aiemmat kaavamerkinnot ja -määräykset poistuvat.



PARKANON KAUPUNKI
ASEMAKAAVAN MUUTOS
2. KAUPUNGINOSA (HAAPANEN)
Korttelit 2015 ja 2030

Nähtävillä: 1.12 - 30.12.2020
Hyväksytty: ___ ___.2021 § ___
Tullut voimaan: ___ ___.2021



Nosto Consulting Oy
Brahenskatu 7, 20100 Turku
www.nostoconsulting.fi
puh. 0400 858 101

Työnumero, versio 1:1000
YSK 400-AK2003

Tiedosto: Parkano_Haapanen_kortteli_2030_AKM_05.dwg

Päiväys:

Turussa 13.1.2021

Pasi Lappalainen, dipl.ins.