

# A3 EI MITTAKAAVASSA



# IKAALISTEN KAUPUNKI

## IKAALISTEN TIEALUEIDEN ASEMAKAAVA JA ASEMAKAAVAN MUUTOS

LUONNOS

15.2.2021

1:2000

Asemakaava koskee:

Asemakaavoittamatonta maantiealuetta.







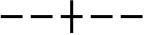



Asemakaavan muutos koskee:

Ikaalisten kaupungin Hakalan (5) kaupunginosan kortteleita 1 ja 77, Hakumäen (6) kaupunginosan korttelia 59, osaa Läykkälän (7) kaupunginosan korttelia 16 sekä näihin liittyviä virkistys- liikenne- ja katualueita, kaupunginosien välistä rajaa Kurinrannan (2) ja Hakalan (5), Rahkolan (3) ja Hakalan (5), Hakumäen (6) ja Hakalan (5), Läykkälän (7) ja Hakalan (5) sekä Läykkälän (7) ja Sarkkilanjärven (9) kaupunginosien välillä.

Asemakaavalla ja asemakaavan muutoksella muodostuu:

Ikaalisten kaupungin Hakalan (5) kaupunginosan korttelit 1 ja 77, Hakumäen (6) kaupunginosan kortteli 59, osa Läykkälän (7) kaupunginosan korttelia 16 sekä näihin liittyviä virkistys- ja katualueita.

## ASEMAKAAVAMERKINNÄT JA -MÄÄRÄYKSET

- |   |   |
|---|---|
|  | Asuinkerrostalojen korttelialue.  |
|  | Asuinpientalojen korttelialue.  |
|  | Erillispientalojen korttelialue.  |
|  | Puisto.   |
|  | Autopaikkojen korttelialue.<br>Alue on tarkoitettu korttelin 1 tonttien 3-5 käyttöön. |
|  | 3 m kaava-alueen rajan ulkopuolella oleva viiva.                                      |
|  | Kaupungin- tai kunnanosan raja.   |
|  | Korttelin, korttelinosan ja alueen raja.  |
|  | Osa-alueen raja.  |
|  | Ohjeellinen tontin/rakennuspaikan raja.   |
| <b>5</b>  | Kaupungin- tai kunnanosan numero.   |
| <b>HAK</b>  | Kaupungin- tai kunnanosan nimi.   |
| <b>16</b>   | Korttelin numero.   |

2 Ohjeellisen tontin/rakennuspaikan numero.

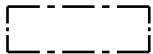
VANHA TAMP Kadun, tien, katuaukion, torin, puiston tai muun yleisen alueen nimi.

2000 Rakennusoikeus kerrosalaneliömetreinä.

II Roomalainen numero osoittaa rakennusten, rakennuksen tai sen osan suurimman sallitun kerrosluvun.

1/2 k III Murtoluku roomalaisen numeron edessä osoittaa, kuinka suuren osan rakennuksen suurimman kerroksen alasta saa kellarikerroksessa käyttää kerrosalaan laskettavaksi tilaksi.

$e = 0.25$  Tehokkuusluku eli kerrosalan suhde tontin/rakennuspaikan pinta-alaan.



Rakennusala.



Istutettava alueen osa.



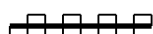
Katu.



Kokoojakatu, jolle pääsy on sallittu ainoastaan katualueeseen rajoittuvissa kohdissa tai kun se on kaavassa erikseen osoitettu.



Ajoneuvoliittymän likimääräinen sijainti.



Katualueen rajan osa, jonka kohdalta ei saa järjestää ajoneuvoliittymää.

Yleiset määräykset:

Autopaikat:

AO- ja AP-alueilla: 2 ap/asunto.

AK-alueilla: 1 ap/70 k-m<sup>2</sup>. Lisäksi vieraspaikkoja on rakennettava 1 ap/alkava 10 asuntoa.

AK-korttelialueella saa olemassa olevasta rakennusoikeudesta ja rakennusalaista riippumatta rakentaa vähäisiä katoksia jätehuoltoa ja polkupyöriä varten. Varastojen koko saa olla enintään 40 m<sup>2</sup> tonttia kohden.

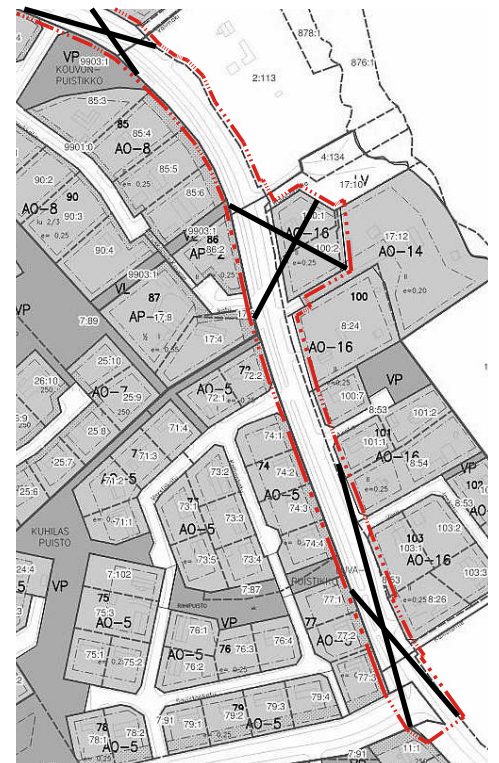
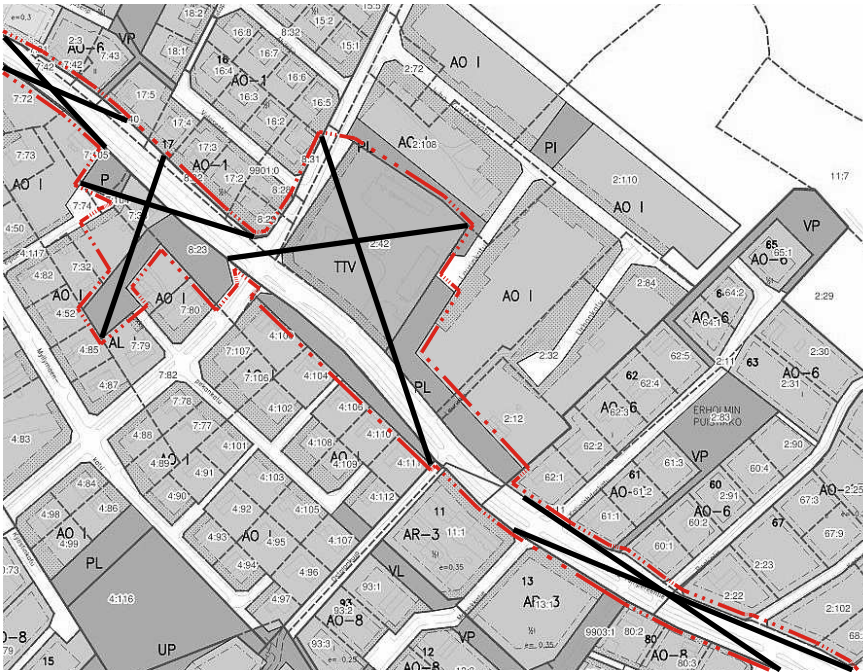
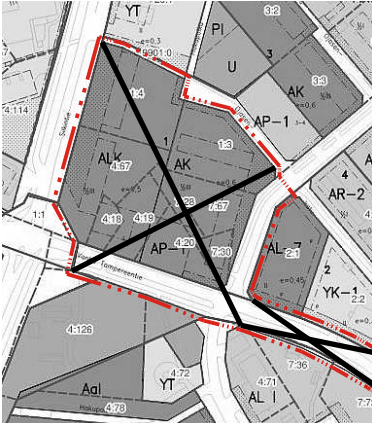
AK-korttelissa porrashuonetta ja hissiä ei lasketa kerrosalaan.

Ne rakentamatta jäävät rakennuspaikan osat, joita ei käytetä ajoteinä eikä pysäköintiin, on hoidettava puistomaisessa kunnossa.

Poistuva kaava (1:6000).



3 metriä kaava-alueen ulkopuolella oleva viiva, jota otsakkeessa mainittu kaavanmuutos koskee ja jolta aiemmat kaavamerkinnät ja -määräykset poistuvat.



IKKAALISTEN KAUPUNKI

Ikaalisten tiealueiden asema-  
kaava ja asemakaavan muutos

Nähtävillä: \_\_\_\_\_.2021

Hyväksytty: \_\_\_\_\_.2021 § \_\_

Tullut voimaan: \_\_\_\_\_.2021



Nosto Consulting Oy  
Brahenskatu 7, 20100 Turku  
www.nostoconsulting.fi  
puh. 0400 858 101

Työnumero, versio 1:2000

YSK 398-AK2011

Tiedosto: Ikaalinen\_tiealueiden\_AKM\_01.dwg

Päiväys:

Turussa 15.2.2021

Pasi Lappalainen, dipl.ins.