



2020
AO-1

$e = 0.20$

2015
AO-1

$e = 0.20$

$\alpha = 18^\circ - 34^\circ$

VL

VL

ASEMANKATU

KIVINIITUNKATU

Kiviniitun mäki

6880400

23501200

6880400

23501500

6880200

23501200

6880200

23501500

9248
122.584

581-2-2019-1
2442 m²

581-2-2021-1
3924 m²

581-2-2022-2
2836 m²

581-2-2022-1
2542 m²

581-2-2024-3
1119 m²

581-2-2024-2
1447 m²

581-2-2024-1
1272 m²

581-2-2018-1

581-2-2020-2

581-2-2020-1

581-2-2030-3

581-421-5-247

581-2-9903-1

581-2-2029-1

581-2-2029-4

581-2-9901-0
1642 m²

581-421-5-169

581-421-5-212

581-2-2015-5

581-2-2029-8

581-421-5-213
4928 m²

581-421-4-380
3097 m²

581-421-4-156
7474 m²



PARKANON KAUPUNKI

ASEMAKAAVAN MUUTOS 2. KAUPUNGINOSA (HAAPANEN) Korttelit 2015 ja 2030

~~28.10.2020~~

22.2.2021

1:1000

Asemakaavan muutos koskee:

Kiinteistöjä 581-2-2015-10, 581-2-2030-1, 581-2-2030-2, 581-2-2030-3, 581-421-5-247 MÄNTYRINNE, osaa kiinteistöjä 581-421-5-143-NIEMISTÖ, 581-2-9903-1 2P, 581-2-9901-0 2K ja 581-871-14-1 Parkanon rata 1.

2. kaupunginosan kortteleita 2030 (osa) ja 2015 (osa) sekä katu- ja lähivirkistysaluetta.

Asemakaavan muutoksella muodostuu:

2. kaupunginosan korttelit 2020 (osa) ja 2015 (osa) sekä katu- ja lähivirkistysaluetta.

ASEMAKAAVAMERKINNÄT JA -MÄÄRÄYKSET



Erillispientalojen korttelialue.



Lähivirkistysalue.



3 m kaava-alueen rajan ulkopuolella oleva viiva.



Korttelin, korttelinosan ja alueen raja.



Osa-alueen raja.



Ohjeellinen tontin/rakennuspaikan raja.

2015

Korttelin numero.

11

Ohjeellisen tontin/rakennuspaikan numero.

KIVINIITUN

Kadun, tien, katuaukion, torin, puiston tai muun yleisen alueen nimi.

II

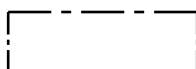
Roomalainen numero osoittaa rakennusten, rakennuksen tai sen osan suurimman sallitun kerrosluvun.

e = 0.20

Tehokkuusluku eli kerrosalan suhde tontin/rakennuspaikan pinta-alaan.


$\alpha = 18^\circ - 34^\circ$

Kattokaltevuus.




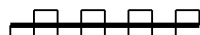
Rakennusala.

— — — — —
Katu.

— — — — —

Jalankululle varattu katu/tie.

○ ○ ○ ○
Ulkoilureitti.

— — — — —

Vesihuoltoverkostolle varattu alue.


Katualueen rajan osa, jonka kohdalta ei saa järjestää ajoneuvoliittymää.

Yleiset määräykset.

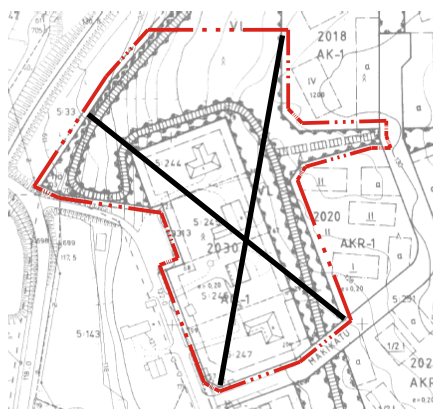
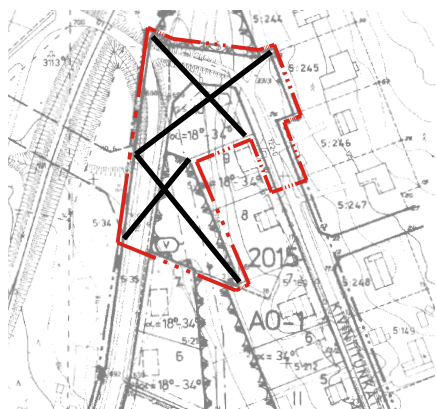
Tälle asemakaava-alueelle laaditaan erillinen tonttijako.

Alueella tulee huomioida rakennusten suunnittelussa ja toteutuksessa raideliikenteen aiheuttama tärinä ja sen vaimentaminen rakennusten käyttötarkoituksen edellyttämällä tavalla.



Poistuva kaava (1:6000).

3 metriä kaava-alueen ulkopuolella oleva viiva, jota otsakkeessa mainittu kaavanmuutos koskee ja jolta aiemmat kaavamerkinnot ja -määräykset poistuvat.



PARKANON KAUPUNKI
ASEMAKAAVAN MUUTOS
2. KAUPUNGINOSA (HAAPANEN)
Korttelit 2015 ja 2030

Nähtävillä: 1.12 - 30.12.2020
Hyväksytty: ___ . ___ . 2021 § ___
Tullut voimaan: ___ . ___ . 2021



Nosto Consulting Oy
Brahenskatu 7, 20100 Turku
www.nostoconsulting.fi
puh. 0400 858 101

Työnumero, versio 1:1000
YSK 400-AK2003

Tiedosto: Parkano_Haapanen_kortteli_2030_AKM_06.dwg

Päiväys:

Turussa 22.2.2021

Pasi Lappalainen, dipl.ins.