



Asemakaavan pohjakartta 1:2000 Mittausluokka 1	Kartan laatija Suuntakartta Oy Joensuu
Kunta RUSKO (704)	Laserkeilaus 12.3.2014 Koordinaattijärjestelmä ETRS-GK23
Kylä 406	Kartoitus 2019 Korkeusjärjestelmä N2000
	Kartoitusten menetelmä Alkuperäispiirroksat k+r+p
Maakunta VARSINAIS-SUOMEN	LASERKEILAUS JA MAASTOMITTAUS Kartta hyväksytty Raision kaupungin maankäyttöpalveluissa 10.1.2020 Maankäyttöpäällikkö Outi Pekkala

RUSKO, Ahola-Ojanto 1:2000

RUSKON KUNTA

AHOLA-OJANNON ASEMAKAAVAN MUUTOS

EHDOTUS 22.3.2022 1:2000

ASEMAKAAVAN MUUTOS KOSKEE:
Korttelia 1111, osaa korttelista 1110 sekä virkistysaluetta.

ASEMAKAAVAN MUUTOKSELLA MUODOSTUU:
Kortteli 1111, osa korttelista 1101 ja 1110 sekä virkistys- ja katualuetta.

ASEMAKAAVAMERKINNÄT JA -MÄÄRÄYKSET

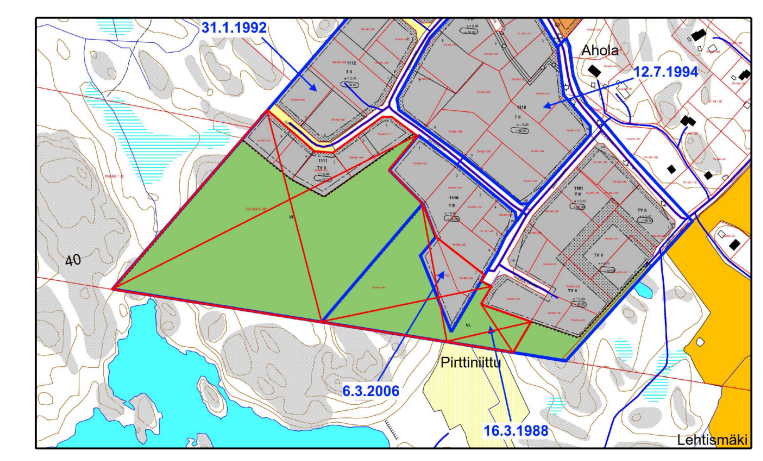
- Teollisuus- ja varastorakennusten korttelialue.
- Teollisuusrakennusten korttelialue, jolla ympäristö asettaa toiminnan laadulle erityisiä vaatimuksia.
- Lähivirkistysalue. Alueen puusto tulee säilyttää tai hoitaa niin, että liito-oravan lisääntymis- ja levähdyspaikat ja niitä suojaava puusto säilyvät. Liito-oravan liikkumisen ja ruokailun kannalta riittävä puusto tulee säilyttää.
- 3 m kaava-alueen rajan ulkopuolella oleva viiva.
- Korttelin, korttelinosan ja alueen raja.
- Osa-alueen raja.
- Ohjeellinen tontin raja.
- 1111 Korttelin numero.
- 16 Ohjeellisen tontin numero.
- OJANNONKUJA Kadun, tien, katuaukion, torin, puiston tai muun yleisen alueen nimi.
- II Roomalainen numero osoittaa rakennusten, rakennuksen tai sen osan suurimman sallitun kerrosluvun.
- e=0.40 Tehokkuusluku eli kerrosalan suhde tontin/rakennuspaikan pinta-alaan.
- Rakennuksen vesikaton ylimmän kohdan korkeusasema.
- Rakennusala.
- Istutettava alueen osa.

- Katu.
- Ulkoiureitti.
- Alueen osa, jota saa käyttää puhtaan maa-aineksen läjitysalueena. Alueella tapahtuva toiminta ei saa aiheuttaa vesistön pilaantumista eikä likaantumista. Läjitysalueen ylin korkeusasema ei saa ylittää 42.0 metriä meren pinnasta. Läjityksen loputtua alue tulee maisemoida.
- Näkemäalueeksi varattu alueen osa.
- Maanalaista johtoa varten varattu alueen osa.
- Katualueen rajan osa, jonka kohdalta ei saa järjestää ajoneuvoliittymää.

YLEISET MÄÄRÄYKSET

Tämän asemakaavan alueella tonttijako laaditaan ohjeellisena. Rakentamatta jäävät rakennuspaikan osat on pidettävä huolitellussa kunnossa. Tontille on rakennettava vähintään yksi pysäköintipaikka jokaista työntekijää kohti. Alueelle saa rakentaa puistomuurattamon. Korttelialueilla tulee suosia hulevettä viivytettäviä ja suodattavia rakenteita. Imeytettävien hulevesien tulee olla puhtaita. Hulevesien johtaminen kiinteistöiltä katualueiden hulevesien johtamisrakenteisiin tulee toteuttaa siten, että alapuolisille rakenteille ei aiheudu tulvahaittoja. Selvitys hulevesien johtamisesta ja hulevesien käsittelystä on esitettävä rakennuslupaa haettaessa.

POISTUVA ASEMAKAAVA (ei mittakaavassa)



RUSKON KUNTA Ahola-Ojannon asemakaavan muutos	Nähtävillä: ____.-____.-2022 Hyväksytty: KV ____.-2022 § ____ Tullut voimaan: ____.-2022
 Nosto Consulting Oy Brahenskatu 7, 20100 Turku www.nostoconsulting.fi puh. 0400 858 101	Työnumero, versio 1:2000 YSK 476-AK2101
Päiväys: Turussa 22.3.2022	Tiedosto: Ahola-Ojannon_AKM_22_03_2022.dwg Pasi Lappalainen, dipl.ins.