



# PARKANON KAUPUNKI

## ASEMAKAAVAN MUUTOS JA LAAJENNUS 1. KAUPUNGINOSA (KESKUSTA), KORTTELIT 1026, 1027 (OSA), 1028-1030 JA 1044

LUONNOS 26.8.2022

1:2000

### Asemakaavan muutos koskee:

Kortteleita 1026, 1027 (osa), 1028-1030 ja 1044, virkistys- ja katualueita.

### Asemakaavan muutoksella ja laajennuksella muodostuu:

Korttelit 1026, 1027 (osa), 1028-1030 ja 1044-1045, erityis-, virkistys- ja katualueita.

## ASEMAKAAVAMERKINNÄT JA -MÄÄRÄYKSET

AO-4

### Erillispientalojen korttelialue.

Kullekin tontille saa rakentaa rakennusalan ulkopuolelle enintään 35 kerrosalaneliömetrin suuruisen yksikerroksisen talousrakennuksen, jonka etäisyyden naapuritontin rajasta tulee olla vähintään 4 metriä, ellei rakennusvalvontaviranomainen naapurin suostuttua salli rakentamista lähemmäksi rajaa. Rakennukset ja rakennusosat on korttelissa suunniteltava siten, että ne muodostavat ehjän kokonaisuuden. Tällöin on kiinnitettävä erityistä huomiota rakennusten luontevaan sijoittamiseen maastoon, julkisivujen, materiaalien ja kattomutojen sopivuuteen toisiinsa.

PL/s

### Lähivirkistysalue.

Alueen kulttuurihistoriallisesti arvokas ympäristö tulee säilyttää. Rakennuksissa tai rakennelmissa suoritettavien korjaus- ja muutosten tulee olla sellaisia, että rakennuksen tai rakennelman kulttuurihistoriallinen ja taajamakuvan kannalta merkittävä luonne säilyy. Uudisrakentaminen tulee sopeuttaa alueen maisemallisiin ja kulttuurihistoriallisiin ominaispiirteisiin. Ennen kulttuurihistoriallista ympäristöä muuttaviin toimenpiteisiin ryhtymistä on alueelliselle vastuuseolle (Pirkanmaan maakuntamuseo) varattava tilaisuus lausunnon antamiseen.

YU

### Urheilutoimintaa palvelevien rakennusten korttelialue.

VL

### Lähevirkistysalue.

Alueen puusto tulee säilyttää tai hoitaa sitä niin, että liito-oravan liikkumisen kannalta riittävä puusto säilytetään.

ET

### Urheilu- ja virkistyspalvelujen alue.

ET

### Yhdyskuntateknistä huoltoa palvelevien rakennusten ja laitojen alue.

3 m kaava-alueen rajan ulkopuolella oleva viiva.

Korttelin, korttelinosan ja alueen raja.

Osa-alueen raja.

Ohjeellinen tontin/rakennuspaikan raja.

1 Kaupungin- tai kunnanosan numero.

KES Kaupungin- tai kunnanosan nimi.

1027 Korttelin numero.

5 Ohjeellisen tontin/rakennuspaikan numero.

URHEILUKUJA Kadun, tien, katuaukion, torin, puiston tai muun yleisen alueen nimi.

350 Rakennusoikeus kerrosalaneliömetreinä.

III Roomalainen numero osoittaa rakennusten, rakennuksen tai sen osan suurimman sallitun kerrosluvun.

I u 1/2 Murtoluku roomalaisen numeron jäljessä osoittaa, kuinka suuren osan rakennuksen suurimman kerroksen alasta saa ullakon tasolla käyttää kerrosalaan laskettavaksi tilaksi.

e=0.30 Tehokkuusluku eli kerrosalan suhde tontin/rakennuspaikan pinta-alaan.

Rakennusala.

Katu.

Jalankululle ja polkupyöräilylle varattu katu/tie.

Jalankululle ja polkupyöräilylle varattu katu/tie, jolla tontille/rakennuspaikalle ajo on sallittu.

Yleiselle jalankululle ja polkupyöräilylle varattu alueen osa.

Ajoyhteys.

Pysäköimispaikka.

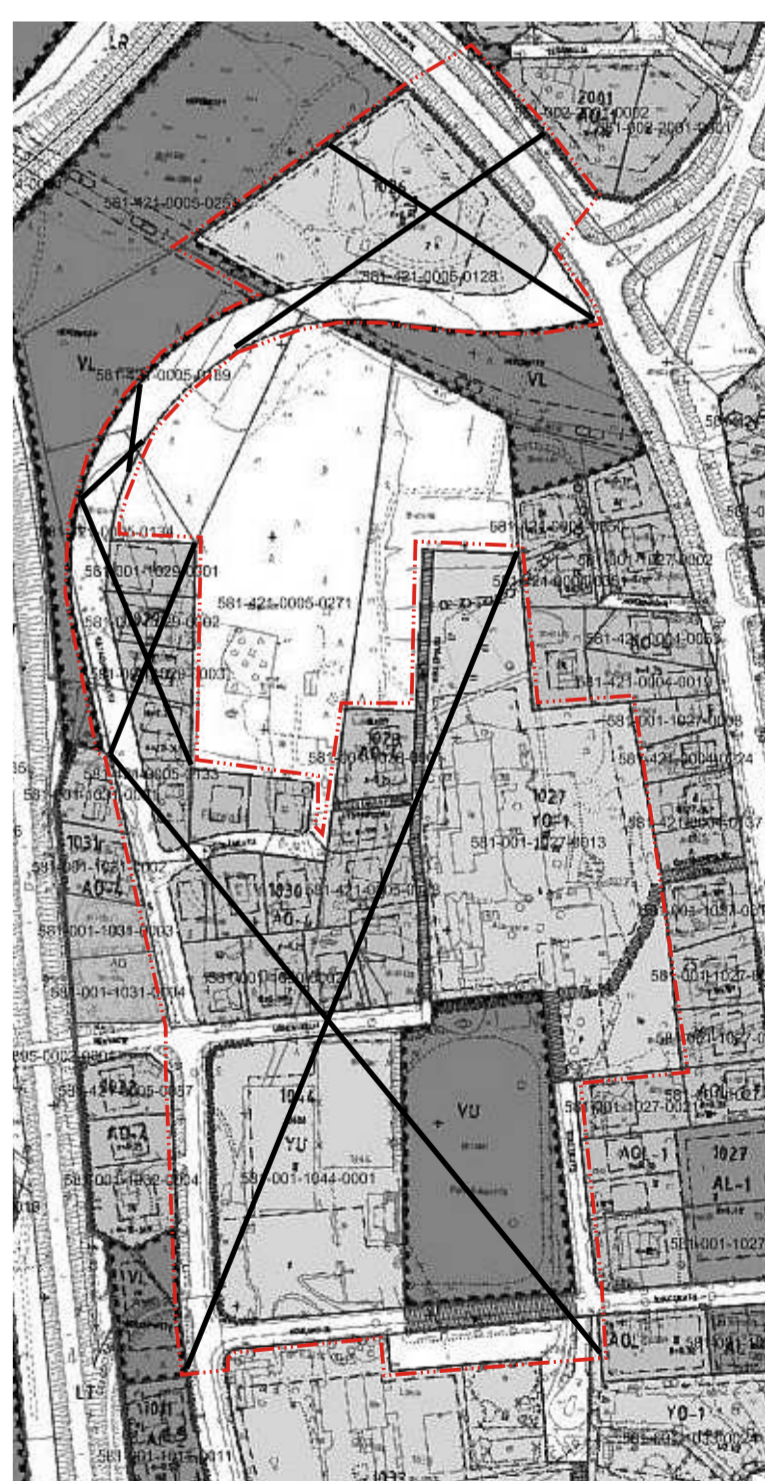
S-1 Alueen osa, jolla ympäristö säilytetään. Alueella on todettu luonnonsuojelulain 49 §:n tarkoitettavia liito-oravan lisääntymis- ja levähdyspaikkoja. Alueen puusto tulee säilyttää ja hoitaa niin, että liito-oravan lisääntymis- ja levähdyspaikat ja niitä suojaava puusto säilyvät.

Johtoa varten varattu alueen osa.

Katualueen rajan osa, jonka kohdalta ei saa järjestää ajoneuvoliittymää.



Poistuva kaava (1:4000).  
3 metriä kaava-alueen ulkopuolella oleva viiva, jota otsakkeessa mainittu kaavanmuutos koskee ja jolta aiemmat kaavamerkinnät ja -määräykset poistuvat.



PARKANON KAUPUNKI  
Asemakaavan muutos ja laajennus  
1. kaupunginosa (Keskusta), korttelit 1026, 1027 (osa), 1028-1030 ja 1044

Nähtävillä: \_\_\_\_\_ 2022  
Hyväksytty: \_\_\_\_\_ 2022 §  
Tullut voimaan \_\_\_\_\_ 2022



Nosto Consulting Oy  
Brahenskatu 7, 20100 Turku  
www.nostoconsulting.fi  
puh. 0400 858 101

Työnumero, versio 1:2000  
YSK 400-AK2006

Tiedosto: Parkano\_Keskusta\_AKM\_korttelit\_1026\_1027 (osa),  
1028-1030\_1044\_02\_luonnos.dwg  
Parkanon kaupunginvaltuusto on hyväksynyt tämän asemakaavan \_\_\_\_\_ 2022 §  
Todistaa \_\_\_\_\_

Päiväys: Turussa 26.8.2022

Pasi Lappalainen, dipl.ins.

Pöytäkirjanpääjä \_\_\_\_\_

