

# HÄMEENKYRÖN KUNTA

## KYLMÄOJANTIEN JA AHROLANTIEN ASEMAKAAVAN MUUTOS JA LAAJENNUS

LUONNOS 5.10.2022

1:2000

### KARTTALEHTI 1/2

**Asemakaava koskee:**  
Osa yleistä tiestä 108-895-2-37 ja 108-895-2-37.  
Voimassa olevien asemakaavojen mukaisia maantien alueita ja katuja sekä asemakaavoittamattomia tealueita.

**Asemakaavalla muodostuu:**  
Katualueita, maantien aluetta.

### ASEMAKAAVAMERKINNÄT JA -MÄÄRÄYKSET



Yleisen tien alue.

--- 3 m kaava-alueen rajan ulkopuolella oleva viiva.

---+--- Kaupungin- tai kunnanosan raja.

— Korttelin, korttelinosan ja alueen raja.

— Osa-alueen raja.

— Ohjeellinen osa-alueen raja.

KYLMÄOJANTIE Kadun, tien, katuaukion, torin, puiston tai muun yleisen alueen nimi.

— Katu.

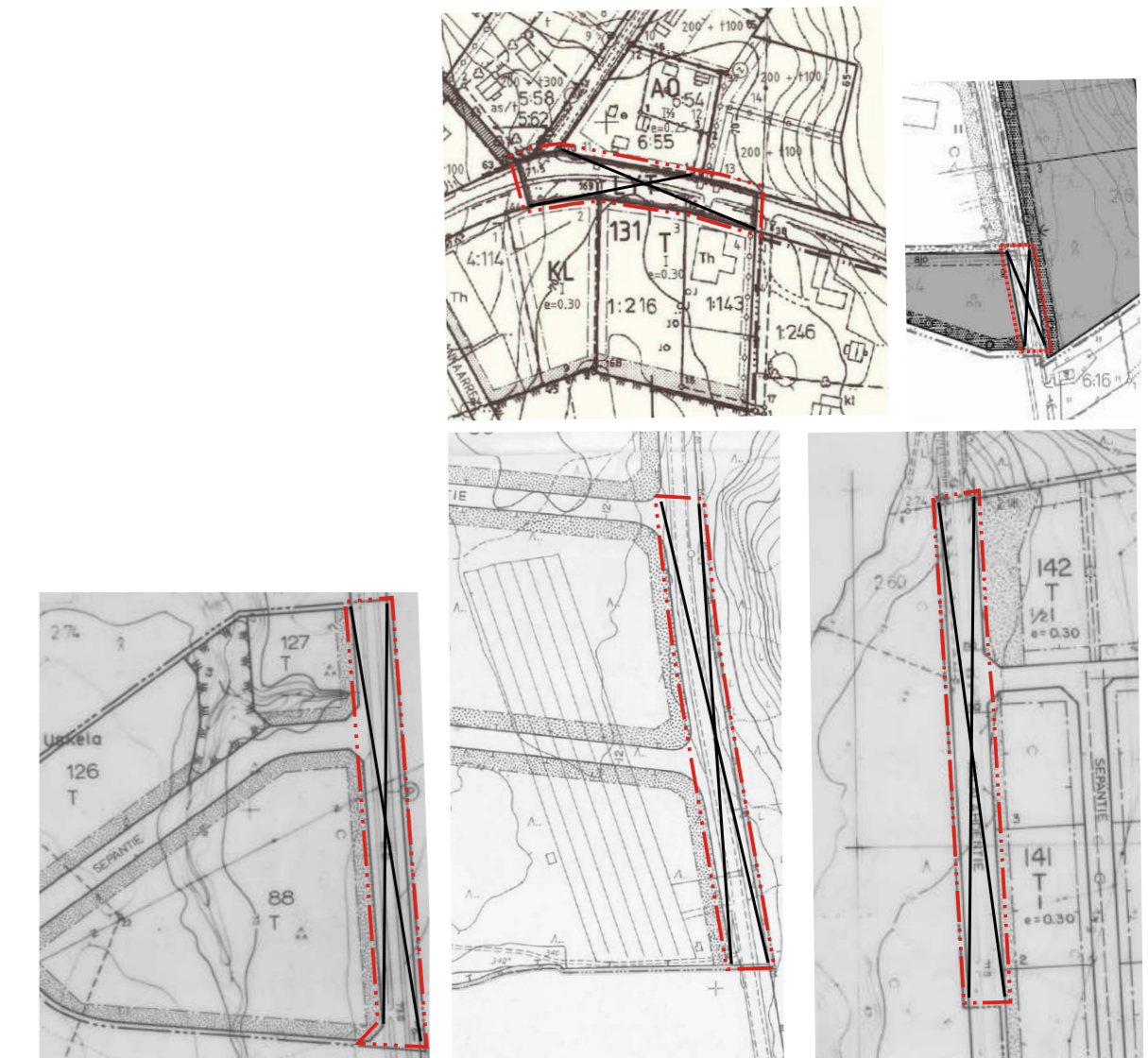
— Eritasoristeys.

kk Kokoojaku, jolle pääsy on sallittu ainoastaan katualueeseen rajoittuvissa kohdissa tai kun se on kaavassa erikseen osoitettu.

— Ajoneuvoliittymän ikimääräinen sijainti.



Poistuva kaava (1:4000)  
3 metriä kaava-alueen ulkopuolella oleva viiva, jota otsakkeessa mainittu kaavamuutos koskee ja jolla aiemmat kaavamerkinnot ja -määräykset poistuvat.



Pohjakartta täyttää sille MRL:n 54a § mukaan asetetut vaatimukset.  
7.9.2022 Anne Hannunen, maankäyttöinsinööri

<p><b>HÄMEENKYRÖN KUNTA</b></p> <p>Kylmäojantien ja Ahrolantien asemakaavan muutos ja laajennus</p>	<p>Nähtävillä: _____.2022</p> <p>Hyväksytty: _____.2022 § ____</p> <p>Tullut voimaan: _____.2022</p>
<p><b>NOSTO Consulting</b></p> <p>Nosto Consulting Oy Brahenskatu 7, 20100 Turku www.nostoconsulting.fi puh. 0400 858 101</p>	<p>Työnumero, versio 1:2000</p> <p><b>YSK</b> 399-AK2213</p> <p>Tiedosto: Kylmaojantie_ahrolantie_AKM_ja_laajennus_luonnos.dwg</p>
<p>Päiväys: Turussa 5.10.2022</p>	<p>Pasi Lappalainen, dipl.ins.</p>