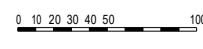


EI MITTAKAAVASSA



EI MITTAKAASSA



HÄMEENKYRÖN KUNTA

KYLMÄOJANTIEN JA AHROLANTIEN ASEMAKAAVAN MUUTOS JA LAAJENNUS

LUONNOS 5.10.2022

1:2000

KARTTALEHTI 1/2

Asemakaava koskee:

Osaa yleistä tietä 108-895-2-37 ja 108-895-2-37.

Voimassa olevien asemakaavojen mukaisia maantien alueita ja katuja sekä asemakaavoittamattomia tiealueita.

Asemakaavalla muodostuu:

Katualuetta, maantien aluetta.

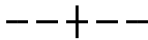
ASEMAKAAVAMERKINNÄT JA -MÄÄRÄYKSET



Yleisen tien alue.



3 m kaava-alueen rajan ulkopuolella oleva viiva.



Kaupungin- tai kunnanosan raja.



Korttelin, korttelinosan ja alueen raja.



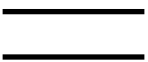
Osa-alueen raja.



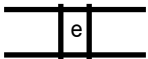
Ohjeellinen osa-alueen raja.

KYLMÄOJANTIE

Kadun, tien, katuaukion, torin, puiston tai muun yleisen alueen nimi.



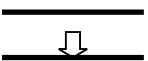
Katu.



Eritasoristeys.



Kokoojaku, jolle pääsy on sallittu ainoastaan katualueeseen rajoittuvissa kohdissa tai kun se on kaavassa erikseen osoitettu.

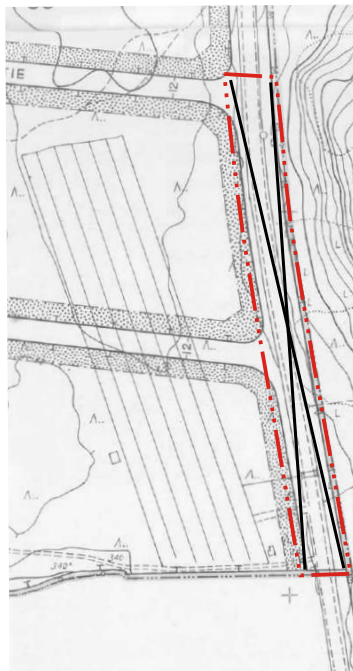
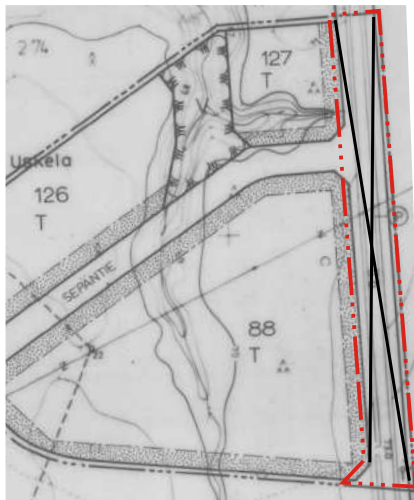
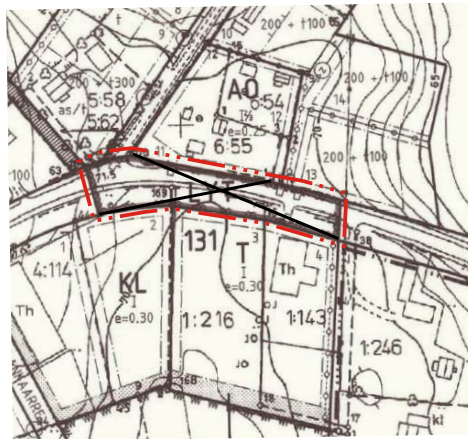


Ajoneuvoliittymän likimääräinen sijainti.



Poistuva kaava (1:4000)

3 metriä kaava-alueen ulkopuolella oleva viiva, jota otsakkeessa mainittu kaavamuutos koskee ja jolta aiemmat kaavamerkinnot ja -määräykset poistuvat.



Pohjakartta täyttää sille MRL:n 54a § mukaan asetetut vaatimukset.

7.9.2022 Anne Hannunen , maankäyttöinsinööri

<p>HÄMEENKYRÖN KUNTA</p> <p>Kylmäojantien ja Ahrolantien asemakaavan muutos ja laajennus</p>	<p>Nähtävillä: _____.____. - _____.____.2022</p> <p>Hyväksytty: _____.____.2022 § ____</p> <p>Tullut voimaan: _____.____.2022</p>
<p> NOSTO Consulting</p> <p>Nosto Consulting Oy Brahenskatu 7, 20100 Turku www.nostoconsulting.fi puh. 0400 858 101</p>	<p>Työnumero, versio 1:2000</p> <p>YSK 399-AK2213</p> <p>Tiedosto: Kylmaojantie_ja_Ahrolantie_AKM_ja_laajennus_luonnos.dwg</p>
<p>Päiväys:</p> <p>Turussa 5.10.2022</p>	<p>Pasi Lappalainen, dipl.ins.</p>