



HÄMEENKYRÖN KUNTA

MAANTIEALUEIDEN ASEMAKAAVAMUUTOS

~~5.10.2022~~ 1.2.2023

1:2000

Asemakaavan muutos koskee:

Voimassa olevien asemakaavojen mukaisia maantie- ja katualueita.

Asemakaavan muutoksella muodostuu:

Maantien aluetta, katualuetta.

ASEMAKAAVAMERKINNÄT JA -MÄÄRÄYKSET



Maantien alue.



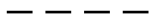
3 m kaava-alueen rajan ulkopuolella oleva viiva.



Korttelin, korttelinosan ja alueen raja.



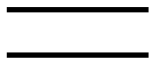
Osa-alueen raja.



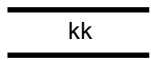
Ohjeellinen osa-alueen raja.

VALTAKATU

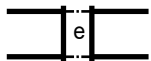
Kadun, tien, katuaukion, torin, puiston tai muun yleisen alueen nimi.



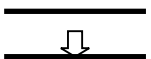
Katu.



Kokoojakatu, jolle pääsy on sallittu ainoastaan katualueeseen rajoittuvissa kohdissa tai kun se on kaavassa erikseen osoitettu.



Eritasoristeys.

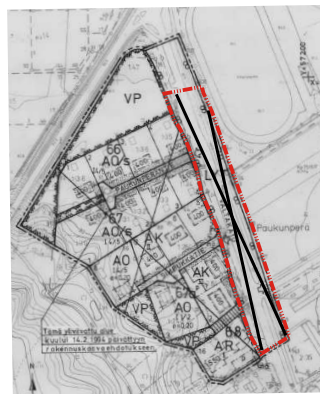
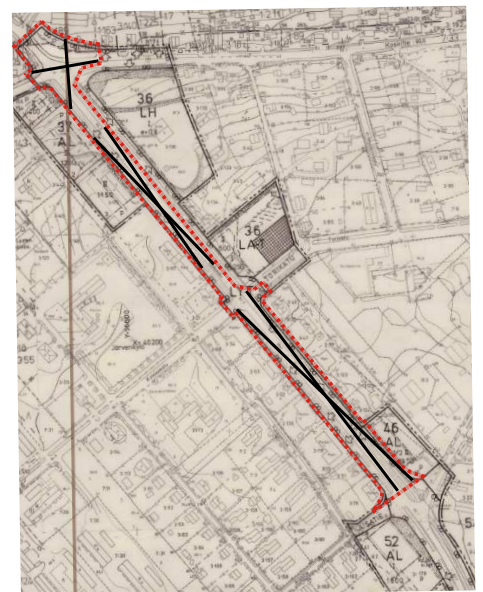
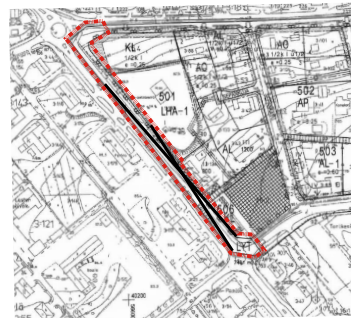
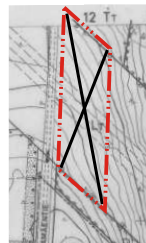
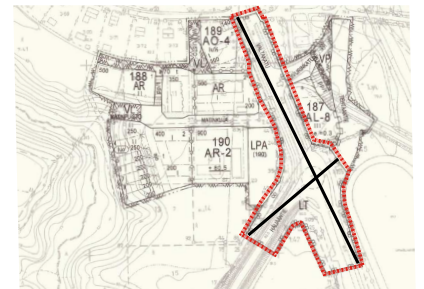
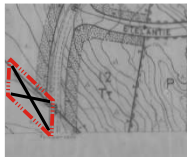
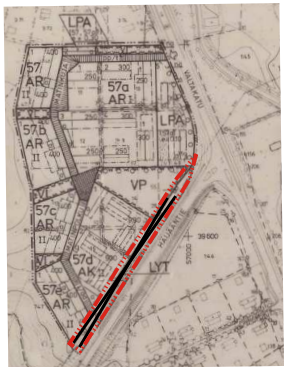


Ajoneuvoliittymän likimääräinen sijainti.




Poistuva kaava (1:8000)

3 metriä kaava-alueen ulkopuolella oleva viiva, jota otsakkeessa mainittu kaavamuuos koskee ja jolta aiemmat kaavamerkinntät ja -määräykset poistuvat.



Pohjakartta täyttää sille MRL:n 54a § mukaan asetetut vaatimukset.

31.8.2022 Anne Hannunen , maankäyttöinsinööri

<p>HÄMEENKYRÖN KUNTA Maantiealueiden asemakaavamuutos</p>	<p>Nähtävillä: 17.11.-21.12.2022 Hyväksytty: KV __.__.2023 § __ Tullut voimaan: __.__.2023</p>
<p> NOSTO Consulting</p> <p>Nosto Consulting Oy Brahenskatu 7, 20100 Turku www.nostoconsulting.fi puh. 0400 858 101</p>	<p>Työnumero, versio 1:2000 YSK 399-AK1912</p> <p>Tiedosto: Maantiealueiden_AKM_hyvaksynta.dwg</p>
<p>Päiväys: Turussa 1.2.2023</p>	<p>Pasi Lappalainen, dipl.ins.</p>