



Asemakaavan muutos koskee:
Voimassa olevan asemakaavan kortteleita 19-21 ja 30, osaa kortteleita 22 ja 29, virkistys-, liikenne-, katu- ja vesialuetta.

Asemakaavan laajennus koskee:
Osaa yleistä seutuetta 581-895-2-25 sekä osaa kinteistöä 581-421-72-2 Kanonriemen telt.

Asemakaavan muutoksella ja laajenuksella muodostuu:
Korttelit 2056, osa kortteleita 2036, virkistys-, liikenne-, katu-, vesi- ja maa- ja metsätalousaluetta.

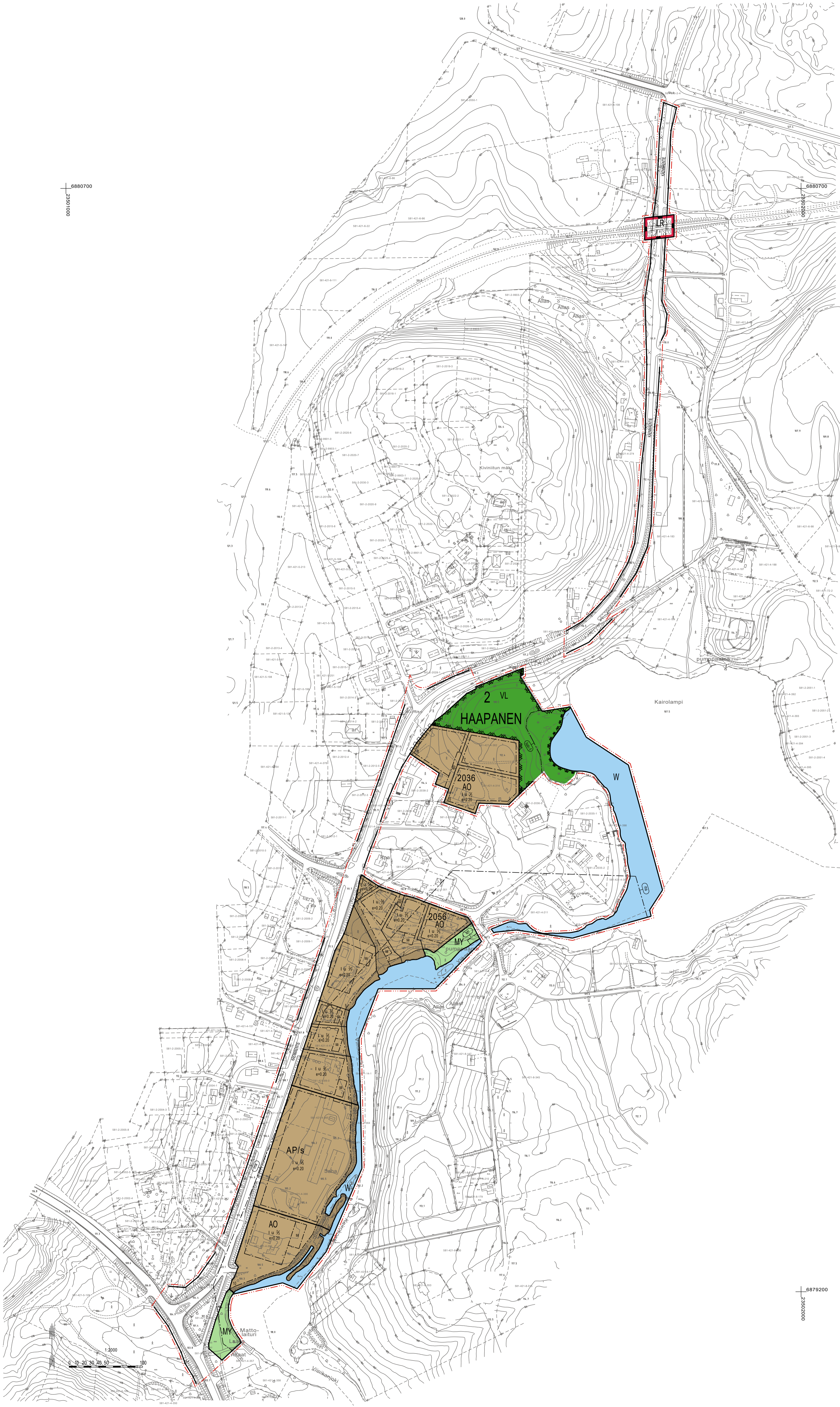
ASEMAKAAVAMERKINNÄT JA -MÄÄRÄYKSET

- AP** Asuinpienalojen korttelialue.
 - AO** Erillispienalojen korttelialue.
 - L** Lähivirkistysalue.
 - LR** Rautatiealue.
 - MY** Maa- ja metsätalousalue, jolla on erityisiä ympäristöarvoja.
 - W** Vesialue.
 - /s** Paikallisesti merkittävä kulttuuriympäristö, joka tulee säilyttää.
- Rakennusala tai rakennusosa suoraan kirkko- ja muistomerkkien alueella on sellaista, että rakennuksen tai rakennelman kulttuurihistoriallinen ja taajamakuvaan kannattava luonne säilyy. Uudisrakentaminen tulee sopia alueen maaseutunäköalasta ja kulttuurihistoriallisesta arvosta. Ennen kulttuurihistoriallista ympäristöä muuttavien toimenpiteiden toteuttamista on museoviranomaiselle varattava tilaisuus lausunnon antamiseen.
- 3 m kaava-alueen rajan ulkopuolella oleva viiva.
 - Korttelin, korttelinosan ja alueen raja.
 - Osa-alueen raja.
 - Ohjeellinen tonttirakennuspaikan raja.
 - 2** Kaupungin- tai kunnanosan numero.
 - HAA** Kaupungin- tai kunnanosan nimi.
 - 2056** Korttelin numero.
 - 6** Ohjeellisen tonttirakennuspaikan numero.
 - KADUNNIMET** Kadun, tien, katuaukon, tornin, puiston tai muun yleisen alueen nimi.
 - 1** Roomalainen numero osoittaa rakennuksen, rakennuksen tai sen osan suurimman salitun korkeuden.
 - 1 u / x** Muuttoluku roomalaisen numeron jäljessä osoittaa, kuinka suuren osan rakennuksen suurimman kerroksen alasta saa ulkonäkönsä käyttää kerroksaan laskettaessa tilaksi.
 - 40.20** Tehokkuusluku eli kerroksen suhde tonttirakennuspaikan pinta-alaan.
 - Rakennusala**
 - Rakennusala, jolle saa rakentaa korkeintaan 30 k-m² saunarakennuksen rakennuspaikan kokonaisrakennusalueen sisällä.
 - Alueen osa, jolla sijaitsee kirkko, muistomerkki, vesialue (Korttelinosa 1000006413). Muistomerkkinäköalasta, paikastaan, muuttamisesta ja muun siltä käsittelemisen on maantieteellisesti rajoitettava. Alueita koskevista tai siihen liittyvistä suunnitelmista on pyydyttävä museoviranomaisen lausunto.
 - Puustotilana säilytettävä alueen osa.
 - Katu**
 - Ajoyhteys.
 - Ertasoristeytys.
 - Katualueen rajan osa, jonka kohdalla ei saa järjestää ajoneuvoliittymää.
 - Maisemallisesti arvokas alue, maakaupallisesti arvokas Viinikojen kulttuurimaisema.
 - Luonnon monimuotoisuuden kannalta erityisen tärkeä alue, jolla sijaitsee luhta (metsälaki 10 §). Aluetta ei saa muuttaa niin, että luontotyypin ominaispiirteiden säilyminen alueella vaarantuu.

Yleiset määräykset:
Ne rakentamattomat jäivät rakennuspaikan osat, jolla ei käytetä ajoneuvoja eikä pysäköintiä, on pidettävä siistissä ja huoltolusassa kunnossa. Korttelialueita pitää huoltaa siten, että halytysojoneuvolle tarkoitettuja ajoneuvoja ja muut kulkuvälineet pidetään ajokelpoisina ja esteettöminä.

Korttelialueella tulee suosia erityisesti rakentamisen aikana hulevettä viivytävää ja suodattavaa rakentamista. Hulevesen johdannon kirkko- ja muistomerkkien alueella hulevesen johdantarakentaminen tulee toteuttaa siten, että alapuolella rakenteilla ei aiheuteta lämpötila- ja sekoitus hulevesen lämpötila- ja sekoitus rakentamispäätöksessä.

Poistuva kaava (1:8000).
3 metrin kaava-alueen ulkopuolella oleva viiva, jota otsakkeessa mainittu kaavamääritys koskee ja josta aiemmat kaavamerkinnät ja -määräykset poistuvat.



PARKANON KAUPUNKI Asemakaavan muutos ja laajennus 2. kaupunginosa (Haapanen), Koskirannan alue		Nähtävillä: ___-___-2024 Hyväksytty: ___-___-___ Tullut voimaan: ___-___-___
 Nosto Consulting Oy Brahenkatu 7, 20100 Turku www.nostoconsulting.fi puh. 0400 858 101		Työnumero, versio: 1:2000 YSK: 400-AK2303
Päiväys: Turussa 16.1.2024 Pasi Lappalainen, dipl.ins.		Tiedosto: Parkano_Koskirannan_AKM_ja_laajennus_vrt2_kuuntia.dwg Tiedosto: _____ Pöytäkirja: _____